

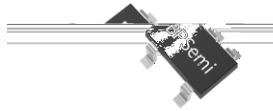


概述

S4523RB是一款专用于双驱、四驱等多驱（偶数驱）电源驱动芯片，通过控制芯片的引脚连接在L1和L2驱动电源启动和关闭。芯片集成高压JFET供电和高压电阻检测网络，集成温度补偿电路。

S4523RB采用成熟的交流信号开关检测技术，可以有效解决多路驱动电源方案中遇到的问题，例如：多个电源同时应用时的逻辑不一致或铝基板感应漏电时出现逻辑状态不正常。

S4523RB采用SOT23-5封装。



SOT23-5 封装

特点

- 三段功率叠加开关调色：L1+L2→L1→L2
- 极简外围
- 铝基板漏电检测技术
- 成熟的开关检测技术，性能稳定
- 内置状态保持时间，一致性好
- 内置 20V 高压控制开关管，应用范围更广
- 低 UVLO 电压和工作电流，应用简单



- 中大功率LED调色温驱电源

典型应用

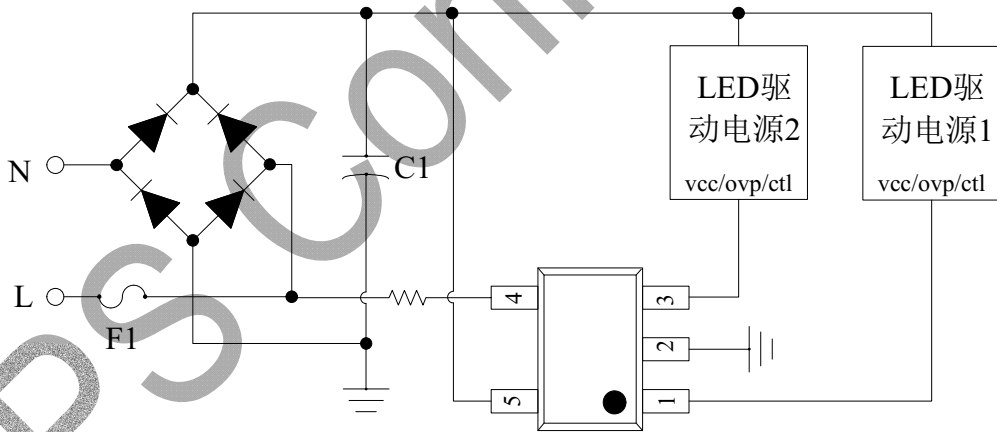


图 1 S4523RB 典型应用



订购信息

订购型号	封装	温度范围	包装形式	打印
S4523RB	SOT23-5	-40°C~ 105°C	编带 3000只/盘	S4523RB

管脚封装图

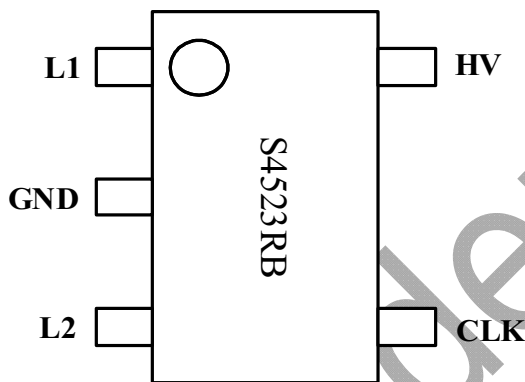


图2 封装脚位图

管脚描述

管脚号	管脚名称	描述
1	L1	控制脚 1
2	GND	信号和功率地
3	L2	控制脚2
4	CLK	交流输入检测脚
5	HV	高压供电脚

